

BURGDORF.

Attraktionen in und um Burgdorf



Herzlich willkommen in Burgdorf

Sie werden staunen, was dieser Ort und seine Umgebung alles zu bieten hat. Eine intakte historische Altstadt mit prächtigen Bauten, viele kulturelle Besonderheiten und Sehenswürdigkeiten, reichlich Gaumenfreuden, attraktive Übernachtungs- und Tagungsmöglichkeiten... und all dies eingebettet in die faszinierende Emmentalische Landschaftskulisse.

Burgdorf wartet darauf, von Ihnen entdeckt zu werden. Hier und von hier aus können Sie so manches erleben.



» Die besterhaltene zähringische Schlossanlage der Schweiz steht in Burgdorf.

Weitere Informationen zu den Angeboten erhalten Sie im:
Tourist Office Burgdorf, Bahnhofstrasse 44, Tel. 034 424 50 65

www.burgdorf.ch

» Inhalt

Historische Altstadt	4–7
Museen	8–9
Kunst, Theater, Literatur	10–11
Veranstaltungen	12–13
Abschalten	14–15
Abenteuer	16–17
Bodenständiges	18–19
Wandern, Velotouren und mehr...	20–21
Sport, Wellness	22–23
Hotels, Unterkünfte, Camping	24–25
Essen und Trinken	26–31
Einkaufen	32
Ausgehen	33
Seminare, Tagungen	34–35
Umwelt, Naturschutz	36
Energiestadt	37
Mobilitätsstadt	38
Führungen	39–40
Kontaktadressen, Wichtige Telefonnummern	41
Lageplan Burgdorf und Umgebung	42–43
Stadtplan	44–45
Streckennetze Bus und Bahn	46–47

» Zähringische Altstadt

Geradezu modellhafter historischer Städtebau ist in Burgdorf zu bewundern: Die feudale Altstadt zwischen Schloss und Kirchenhügel und die am Fusse des Schlossfelsens angesiedelte Unterstadt, welche das Gewerbe beherbergte. Heute ist die Altstadt ein beliebter Treffpunkt für Shopping, Flanieren, Unterhaltung und kulinarische Genüsse.

Angebote: Stadtführungen, historische Führungen

Kontakt: Tourist Office Burgdorf, Bahnhofstrasse 44, Tel. 034 424 50 65

» Schloss

Die über 800-jährigen Backsteine des Schloss Burgdorf hätten viele Geschichten zu erzählen. Darüber wie diese Stadt entstand, rund um die grösste und besterhaltene zähringische Schlossanlage der Schweiz. Auf dem Bergfried eröffnet sich eine atemberaubende Aussicht über die Stadt und das ganze Panorama vom Jura bis zu den Alpen.

Angebote: Führungen, freie Besichtigung

Kontakt: Schloss Burgdorf, Tel. 034 423 02 14, Fax 034 423 04 48



» Schlossmuseum

Die reichhaltige Sammlung des Schlossmuseums ist ein Spiegel Emmentalischer und Bernischer Wirtschafts- und Kulturgeschichte. Im Palas (Wohnturm) liegt der Rittersaal, ein intakter spätromanischer Wohnraum mit sichtbarem Backsteinmauerwerk und riesigem Kamin. An ihn grenzt die Johanneskapelle, die einzige erhaltene Burgkapelle in einem zähringischen Wohnturm.

Angebote: Führungen, freie Besichtigung, diverse Veranstaltungen

Kontakt: Schloss Burgdorf, Tel. 034 423 02 14, Fax 034 423 04 48

Internet: www.schloss-burgdorf.ch

Öffnungszeiten: Apr. – Okt. Mo – Sa 14.00 – 17.00 Uhr, So 11.00 – 17.00 Uhr
Nov. – März So 11.00 – 17.00 Uhr

» Stadtkirche

Die Burgdorfer Stadtkirche, eine spätgotische Pfeilerbasilika, wurde 1471 – 1490 durch den Berner Münsterwerkmeister Niklaus Birenvogt erbaut. In ihrem Innern befindet sich der kostbarste spätgotische Lettner der Schweiz.



» Siechenhaus und Kapelle

Das ehemalige Haus für die «Sondersiechen», die an Aussatz erkrankten mittelalterlichen Menschen, liegt etwas ausserhalb der Stadt. Das 1506–1508 errichtete Gebäude ist das einzige erhaltene seiner Art in der Schweiz.

Angebote: Führung «Medizin im alten Burgdorf», Vermietung

Kontakt: Tourist Office Burgdorf, Bahnhofstrasse 44, Tel. 034 424 50 65

» Historische Führungen

In Burgdorf können Sie Führungen buchen, die Ihnen die eindrucksvolle Geschichte dieser Stadt aus verschiedenen Blickwinkeln näher bringen. (siehe auch Kapitel «Führungen»).

Kontakt: Tourist Office Burgdorf, Bahnhofstrasse 44, Tel. 034 424 50 65



Historisches in der Region

» Altstadt Bern

Die Berner Altstadt, eingetragen in die Liste der Unesco-Weltkulturgüter, besitzt mit sechs Kilometern Arkaden eine der längsten wettergeschützten Einkaufspromenaden Europas. Die mittelalterliche Atmosphäre mit den Geschäften in Kellergewölbten ist wohl einmalig.

Internet: www.berninfo.com

» Altstadt Solothurn

Solothurn ist eine Barock-Stadt, bei der die Bezeichnung «sehenswert» absolut treffend ist. Die Altstadt zählt zu den schönsten der Schweiz.

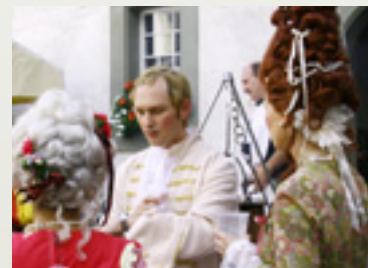
Internet: www.solothurn-city.ch

» Schloss Landshut, Utzenstorf

Schloss Landshut, das einzige vollständig von Wasser umgebene Schloss im Kanton Bern, ist ein idyllisches Kleinod aus dem 17. Jahrhundert mit frei zugänglicher, vielbesuchter Parkanlage. Das Schloss Landshut beherbergt zudem das Schweizer Museum für Wild und Jagd.

Kontakt: Tourist Office Burgdorf, Bahnhofstrasse 44, Tel. 034 424 50 65

Internet: www.schlosslandshut.ch



» museum franz gertsch

Das Museum ist dem Werk des Schweizer Künstlers Franz Gertsch gewidmet. Auf gut der Hälfte der Ausstellungsfläche werden zusätzlich Wechsellausstellungen mit zeitgenössischer Kunst gezeigt. Das Museum ist ein aussergewöhnlicher Bau, der schon allein wegen seiner Architektur einen Besuch wert ist.

Angebote: Führungen, Veranstaltungen, Gruppenangebote

Kontakt: museum franz gertsch, Platanenstrasse 3, Tel. 034 421 40 20

Internet: www.museum-franzgertsch.ch

Öffnungszeiten: Di – Fr 11.00 – 19.00 Uhr, Sa und So 10.00 – 17.00 Uhr

» Helvetisches Goldmuseum

Das Helvetische Goldmuseum im Schloss Burgdorf gibt Ihnen einen Überblick über die Goldwäscherei und den Goldbergbau in der Schweiz.

Angebote: Führungen, Goldwaschen, Sonderausstellungen

Kontakt: Schloss Burgdorf, Tel. 034 423 02 14 oder 034 422 86 86

Internet: www.helvetisches-goldmuseum.ch und www.schloss-burgdorf.ch

Öffnungszeiten: Apr. – Okt. Mo – Sa 14.00 – 17.00 Uhr, So 11.00 – 17.00 Uhr
Nov. – März So 11.00 – 17.00 Uhr, sowie auf Anfrage

» Schlossmuseum

Die reichhaltige Sammlung des Schlossmuseums ist ein Spiegel Emmentalischer und Bernischer Wirtschafts- und Kulturgeschichte. Im Palas (Wohnturm) liegt der Rittersaal, ein intakter spätromanischer Wohnraum mit sichtbarem Backsteinmauerwerk und riesigem Kamin. An ihn grenzt die Johanneskapelle, die einzige erhaltene Burgkapelle in einem zähringischen Wohnturm.

Angebote: Führungen, freie Besichtigung, diverse Veranstaltungen

Kontakt: Schloss Burgdorf, Tel. 034 423 02 14, Fax 034 423 04 48

Internet: www.schloss-burgdorf.ch

Öffnungszeiten: Apr. – Okt. Mo – Sa 14.00 – 17.00 Uhr, So 11.00 – 17.00 Uhr
Nov. – März So 11.00 – 17.00 Uhr, sowie auf Anfrage

» Museum für Völkerkunde

Die Ausstellung im Museum für Völkerkunde bietet eine spannende Reise zu entfernten Völkern, ihren Bräuchen und Kunstformen.

Angebote: Führungen, diverse Veranstaltungen

Kontakt: Schloss Burgdorf, Tel. 034 423 02 14, Fax 034 423 04 48

Internet: www.schloss-burgdorf.ch

Öffnungszeiten: Apr. – Okt. Mo – Sa 14.00 – 17.00 Uhr, So 11.00 – 17.00 Uhr
Nov. – März So 11.00 – 17.00 Uhr, sowie auf Anfrage

» Bernhard Luginbühl im Alten Schlachthaus

Ausstellung seiner plastischen und grafischen Werke – zusammengeführt ein Gesamtkunstwerk.

Angebot: Öffentliche Ausstellung

Kontakt: Tourist Office Burgdorf, Bahnhofstrasse 44, Tel. 034 424 50 65

Internet: www.luginbuehlstiftung.ch

Öffnungszeiten: auf Anfrage

Veranstaltungen und Sonderausstellungen

In den Burgdorfer Museen finden viele Veranstaltungen und Sonderausstellungen statt. Verlangen Sie dafür den aktuellen Veranstaltungskalender der Stadt Burgdorf.

Kontakt: Tourist Office Burgdorf, Bahnhofstrasse 44, Tel. 034 424 50 65

Internet: www.burgdorf.ch/veranstaltungen.html

Arrangements

» Art & Sleep

Pauschalangebot des museum franz gertsch zusammen mit dem Hotel Stadthaus:

1 Übernachtung im Doppelzimmer, Eintritt ins museum franz gertsch, 3-gängiges Abendessen, Frühstücksbuffet.

Kontakt: Hotel Stadthaus, Kirchbühl 2, 3402 Burgdorf, Tel. 034 428 80 00

Internet: www.stadthaus.ch

Museen in der Region

» Schweizer Museum für Wild und Jagd

Schloss Landshut, Utzenstorf

Kontakt: Tourist Office Burgdorf, Bahnhofstrasse 44, Tel. 034 424 50 65

Internet: www.schlosslandshut.ch

Öffnungszeiten: Mitte Mai – Mitte Okt. Di – Sa 14.00 – 17.00 Uhr

So 10.00 – 17.00 Uhr

» Schweizer Zither-Kultur-Zentrum, Trachselwald

Kontakt: Tourist Office Burgdorf, Bahnhofstrasse 44, Tel. 034 424 50 65

Internet: www.zither.ch

Öffnungszeiten: 1. Sonntag im Monat, 14.00 – 17.00 Uhr

Januar, Juli und August bleibt das Museum geschlossen, Führungen ganzjährlich auf Anfrage

» Emme-Museum, Rüegsauschachen

Kontakt: Gemeindeverwaltung Rüegsau, Tel. 034 460 70 70

Öffnungszeiten: jeden 1. Sonntag im Monat, 10.00 – 12.00 Uhr oder nach Vereinbarung

» Galerie im Park

Galerie mit Wechselausstellungen zu junger, zeitgenössischer Kunst.

Angebote: Ausstellungen nationaler und internationaler Künstler

Kontakt: Galerie im Park, Technikumstrasse 2, Tel. 034 421 40 22

Internet: www.galerieimpark.ch

Öffnungszeiten: Mi 14.00 – 17.00 Uhr, Do und Fr 14.00 – 18.00 Uhr, Sa und So 12.00 – 17.00 Uhr

» Galerie Glass Inspiration

Glass Inspiration zeigt ausschliesslich zeitgenössische Kunstobjekte aus Glas, welche durch verschiedenste Techniken hergestellt wurden. So werden Gefässe, Vasen, Schalen, Bilder, Skulpturen in allen erdenklichen Farben, Formen und Grössen ausgestellt. Sämtliche Objekte sind Einzelstücke.

Angebote: Ausstellungen nationaler und internationaler Künstler

Kontakt: Glass Inspiration, Lyssachstrasse 3, Tel. 034 423 57 47

Internet: www.glassinspiration.ch

Öffnungszeiten: Do und Fr 12.00 – 18.00 Uhr, Sa und So 11.00 – 16.00 Uhr

» Casino-Theater

Das «Casino» ist ein schmuckes Theater mit zwei Rängen, 250 Plätzen, auf denen jedes Wort verstanden wird, wo Ihnen keine Geste und kein Mienenspiel entgeht. Für Leute, die gerne nahe dran sind. Das «Casino» ist ein Bijou von Theater! Aufgeführt werden hier sowohl Schauspiele, als auch Opern und Operetten sowie Kleinkunst.

Kontakt: Casino-Theater Burgdorf, Kirchbühl 14, Tel. 034 422 40 00

Infos und Vorverkauf: Tourist Office Burgdorf, Bahnhofstrasse 44, Tel. 034 424 50 65

Restaurant Casino, Kirchbühl 14

Kundenzentrum BLS, im Bahnhof Hasle-Rüegsau, Tel. 034 424 54 00

Buchhandlung Langlois, Kronenplatz, Tel. 034 422 21 75

Online Reservation und Spielplan: www.theaterburgdorf.ch

» Burgdorfer Krimitage (im Zweijahresrhythmus jeweils im Herbst)

2008 finden in Burgdorf die bekannten Burgdorfer Krimitage zum 8. Mal statt. Im Rahmen dieses Festivals finden zahlreiche Lesungen bekannter Krimi-Autoren, Filmvorführungen und Theateraufführungen statt. Die Burgdorfer Krimitage wurden 2004 mit dem grossen Kulturpreis des Kantons Bern ausgezeichnet.

Angebote: Lesungen, Kino, diverse Veranstaltungen

Kontakt: Verein Burgdorfer Krimitage, Postfach 185, 3400 Burgdorf, info-krimitage@bluewin.ch, Tel. 034 422 45 48

Internet: www.krimitage.ch

» Emmentaler Liebhaberbühne

National bekannte Volkstheater-Gruppe, deren Aufführungen meistens im Burgdorfer Casino-Theater stattfinden.

Kontakt: Geschäftsstelle der ELB, 3183 Albligen, E-Mail: reservation@elb.ch

Online Reservation und Spielplan: www.elb.ch



» Stadtbibliothek Burgdorf

Eine der ältesten öffentlichen Bibliotheken im Kanton Bern und eine der modernsten der Schweiz. In die Bibliothek integriert ist ein umfassendes historisches Archiv und eine grosse «Emmentalia-Sammlung».

Angebote: Bücher, Zeitschriften, elektronische Medien, Internet

Kontakt: Stadtbibliothek, Bernstrasse 5, Tel. 034 420 00 70

Internet: www.bus-biblio.ch

Öffnungszeiten: Mo – Fr 13.30 – 19.00 Uhr, Sa 10.00 – 16.00 Uhr

Kunst und Kultur in der Region

» Bernhard Luginbühl Skulpturenpark

Der berühmte Schweizer Eisenplastiker lebt und arbeitet im nahen Möttschwil. Dort unterhält er einen eigenen Skulpturenpark.

Angebote: Skulpturenpark, Führungen

Kontakt: Skulpturenpark, 3324 Möttschwil, Tel. und Fax 034 423 12 08

Internet: www.luginbuehlstiftung.ch

» Kulturmühle Lützelflüh

Beliebter kultureller Veranstaltungsort in einer alten Emmentaler Mühle. Hier finden sowohl Ausstellungen, als auch Konzerte und Kleinkunst-Events statt.

Angebote: Kunstaussstellungen, Konzerte, Kleinkunst

Kontakt: Kulturmühle Lützelflüh, 3432 Lützelflüh, Tel. 034 461 36 23

Internet: www.kulturmuehle.ch

Sie finden alle Veranstaltungen tagesaktuell im Veranstaltungskalender online: www.burgdorf.ch/veranstaltungen.html

Ein Auszug aus dem Jahreskalender:

» **Märkte**

Regelmässig in der Altstadt: Wochenmärkte (Do/Sa), Spezialmärkte und Jahrmärkte.

» **Pferdesporttage** (Mai)

Pferdeturnier auf der Schützenmatte.

» **Solennität «Solätte»** (Letzter Montag im Juni)

Historisches Kinderfest mit Umzug und Treiben auf der Schützematte. Wird in den Grundzügen seit über 270 Jahren durchgeführt.

» **Cinétié**

Open-Air Kino welches jährlich von Juli bis September auf der Schützematte stattfindet.

» **Kornhausmesse** (Letztes Wochenende im August)

Seit 50 Jahren im Kornhausquartier. Eine bunte Mischung aus Gewerbe, Vereinesauftritten und Jahrmarkt.

» **powerRace** (Mitte/Ende August)

Der Triathlon in der einzigartigen Landschaft des Emmentals; für Profis wie auch den Hobbysportler.



» **Pogoschütz** (September)

Open-Air Konzert auf den Schützenmatte. Organisiert von Jugendlichen für Jugendliche.

» **Stadtlauf** (September)

Jedes Jahr findet der Stadtlauf mit Start und Ziel in der Burgdorfer Oberstadt statt.

» **Burgdorfer Kulturnacht** (Oktober)

Gemeinsame Saisoneröffnung der Burgdorfer Kulturinstitutionen und Kulturschaffenden.

» **Burgdorfer Krimitage** (Oktober/November)

Alle zwei Jahre (2008) stattfindendes Krimi-Festival mit zahlreichen Lesungen bekannter Krimi-Autoren, Filmvorführungen, und Theatervorführungen.



» Die Ufer der Emme

Die Ufer der Emme sind das Paradies für Ruhesuchende und Naturfreunde. Bei ausgedehnten Spaziergängen entlang des friedlichen Flusses oder einfach beim fast meditativen Betrachten des kristallklaren Wassers finden Sie die absolute Ruhe und Entspannung.

Angebote: Spazier- und Wanderwege entlang der Emme

Kontakt: Tourist Office Burgdorf, Bahnhofstrasse 44, Tel. 034 424 50 65

» Die Schützematte

Die Schützematte ist eine riesige Wiese mitten in Burgdorf und entlang der Emme. Sie lädt mit ihren Parkbänken und der herrlichen Sicht auf Flühe und Schloss zum Verweilen ein. Einige monumentale Skulpturen erinnern an Bildhauersymposien, die hier stattfanden.

Angebote: Spazierwege, Gartenwirtschaft



» Flanieren in der Altstadt

Die Altstadt-Gassen Burgdorfs mit den gemütlichen Strassencafés und lauschigen Plätzchen laden zum Schlendern ein. Dabei die Auslagen der Geschäfte betrachten und das historische, beschauliche Ambiente geniessen. Jeweils Donnerstags und Samstags: Markt in der Altstadt.

Angebote: Shopping, Cafés, Restaurants, Führungen

Kontakt: Tourist Office Burgdorf, Bahnhofstrasse 44, Tel. 034 424 50 65



» Natur pur

Die Emmentalische Hügellandschaft geniessen und dabei alle Sorgen vergessen. Von Burgdorf aus sind Sie in wenigen Minuten inmitten unberührter Natur.

Angebote: Spazier- und Wanderwege, Arrangements

Kontakt: Tourist Office Burgdorf, Bahnhofstrasse 44, Tel. 034 424 50 65

Arrangements

» **Gourmet-Weekend im kleinsten Luxushotel der Schweiz**
Pauschalangebot des Hotels Stadthaus nach dem Motto «Zeit zum Geniessen». Inkl. 5-Gang-Menü und Übernachtung

Kontakt: Hotel Stadthaus, Kirchbühl 2, Tel. 034 428 80 00

Internet: www.stadthaus.ch

» **Faszination Gold**

Historiker glauben, dass bereits die Kelten und die Römer mit der Gewinnung von Gold aus der Emme und anderen Bächen reich wurden. Emmegold besitzt mehr Feingehalt als das kalifornische! Das sehr reine Gold (97%) war entsprechend begehrt und die einträgliche Ausbeute bereits gegen Ende des 18. Jahrhunderts zu Ende. Trotzdem kann man auch heute noch, mit Glück und Geduld, Gold finden.

Angebote: - Goldwaschen mit einem erfahrenen Goldschürfer
 - Die Welt des Goldes im Helvetischen Goldmuseum
 - 2-tägige Goldtour

Kontakt: Tourist Office Burgdorf, Bahnhofstrasse 44, Tel. 034 424 50 65

Internet: www.helvetisches-goldmuseum.ch

» **Detektiv-Parcours und Kriminalstudio**

Lösen Sie den Fall und erleben Sie dabei die Krimi-Stadt Burgdorf von einer ganz anderen Seite. Unter Anleitung eines erfahrenen Detektivs erhalten Sie unterhaltsame und spannende Einblicke in die Welt des Verbrechens und darüber, wie die Kriminalpolizei arbeitet. Ein abenteuerlicher Spass für jung und alt.

Angebote: - Detektiv-Parcours durch die Stadt Burgdorf
 - Kriminalstudio

Kontakt: Emmental Tours, Tel. 034 431 21 61

Internet: www.emmental-tours.ch

» **Lama-Trekking**

Erkunden Sie das Emmental mit Lamas als Begleiter und Packtier. Schnell werden Sie feststellen, welche faszinierende Tiere mit Ihnen die Emmentaler Hügel erklimmen.

Angebot: ab 2 Stunden bis mehrere Tage
Kontakt: Emmental Tours, Tel. 034 431 21 61

Internet: www.emmental-tours.ch

» **Steinbrüche**

Die imposanten Steinbrüche des nahen Krauchthals sind durch einen Sandsteinlehrpfad zu entdecken. Auf Schau- und Infotafeln werden besondere Aspekte des Sandsteingewerbes dokumentiert.

Ausgangsort: Krauchthal
Wanderung: Krauchthal–Kreuzfluh–Brecherfluh–Bäichlegrabe–Krauchthal
Wanderzeit: ca. 1.5 Stunden
Kontakt: Tourist Office Burgdorf, Bahnhofstrasse 44, Tel. 034 424 50 65

» **Ferien auf dem Bauernhof**

Verbringen Sie erlebnisreiche Tage bei einer Bauernfamilie und geniessen Sie die Natur und die Tiere. Eine einmalige Kombination aus entdecken und ausspannen.

Angebote: Bauernhofferien, Schlafen im Stroh, Bauernhof-Führungen
Kontakt: Tourist Office Burgdorf, Bahnhofstrasse 44, Tel. 034 424 50 65

» **Ballonfahren**

Ballonfahren... ein erhabenes Gefühl: einsteigen, abheben, lautlos über die Landschaft schweben, über bunte Wiesen, Wälder und tiefe Schluchten.

Kontakt: Tourist Office Burgdorf, Bahnhofstrasse 44, Tel. 034 424 50 65

» **Hornussen und Bierbrauen**

Geselliges Plausch-Hornussen – Menü im authentischen Chäs-Chäller und Einführung in die Kunst des Bierbrauens und Hornussens.

Angebot: Tagesausflug
Kontakt: Emmental Tours, Tel. 034 431 21 61
Internet: www.emmental-tours.ch

Arrangements

» **Der Fahnder & die Henker**

Entdecken Sie bei einer geführten Besichtigung des Bergfrieds die dunkelsten Ecken des Schlosses. Bei der anschliessenden Stadtführung bewegen Sie sich auf den Spuren der Richter und Henker vergangener Zeiten. Am zweiten Tag steht ein Besuch im spannenden Kriminalstudio und erfahren alles über die Arbeit der Kripo...

Angebot inkl. Übernachtung im 3-Sterne-Hotel, Henkersmahlzeit und Frühstück sowie Eintritte

Kontakt: Tourist Office Burgdorf, Bahnhofstrasse 44, Tel. 034 424 50 65



» Emmentaler Schaukäserei

Käsen ist die älteste Art, Milch haltbar zu machen. In der Emmentaler Schaukäserei können die Besucher täglich mehrmals miterleben, wie echter Emmentaler hergestellt wird. Mit frischer Milch aus einer natürlichen und intakten Umgebung. Audiovisuelle Informationen in deutsch, französisch, englisch, italienisch und spanisch.

Angebote: Schaukäserei, individuelle und geführte Rundgänge, selber Käsen, Ausstellungen

Kontakt: Emmentaler Schaukäserei, Ausserhof, 3416 Affoltern i. E., Tel. 034 435 16 11, Fax 034 435 01 51

oder Tourist Office Burgdorf, Bahnhofstrasse 44, Tel. 034 424 50 65

Internet: www.showdairy.ch

Öffnungszeiten: täglich von 08.30 – 18.30 Uhr

» Gotthelf-Stube

Das kleine Gotthelfmuseum im Pfarrhausspeicher Lützelflüh, der Wirkungsstätte des grossen Schweizer Dichters.

Angebote: Ausstellung, Sonderausstellungen zu Jeremias Gotthelf

Kontakt: Gemeindeverwaltung Lützelflüh, Tel. 034 460 16 11

oder Tourist Office Burgdorf, Bahnhofstrasse 44, Tel. 034 424 50 65

Internet: www.luetzelflueh.ch/gotthelf

Öffnungszeiten: April – Oktober Mo – Sa 14.00 – 17.00 Uhr, So 10.30 – 11.30 Uhr, 14.00 – 17.00 Uhr, sowie auf Anfrage

Firmen-, Vereins- & Gruppenausflüge.
Seminare & Tagungen.

Entdecke den Emmentaler in Dir.



Emmental Tours bringt Sie auf Touren.

Abenteuerromantik: Maultiertrekking und Goldwaschen

Adrenalin pur: Team Event

Urchig und traditionell: Plausch-Hornussen

Seminarpauschalen kombiniert mit Erlebnis-Aktivitäten

Sind Sie auf der Suche nach dem speziellen Mitarbeiter-Ausflug? Möchten Sie Ihre Vereinskameraden mit einem erlebnisreichen Event überraschen?

Bestellen Sie noch heute unseren attraktiven Angebotskatalog.

Emmental Tours AG, Pfarrgässli 3, CH-3454 Sumiswald
Tel. +41 (0)34 431 21 61 / Fax +41 (0)34 431 33 70
contact@emmental-tours.ch

www.emmental-tours.ch

» Schwingfeste und Chilbi

» **Emmentalisches Schwingfest und Jodlertreffen, jeweils im Mai**

Traditionelles Schwingfest auf dem Burgdorfer «Hausberg». Ein Muss für alle Freunde des bodenständigen Brauchtums. Wunderbare Aussicht über die Emmentalische Hügellandschaft.

Kontakt: www.schwingfest-trubschachen.ch

» **Lüderen-Chilbi, jeweils Anfang August**

Der letzte, der von der «Lüdere-Chilbi» nach Hause zurückkehrt, hat den Herbst am Rücken. So sagt man im Emmental. Jahrhundertaltes Brauchtum, volkstümliche Musik und Feststimmung auf einem der schönsten Aussichtspunkte des Emmentals.

Kontakt: Tourist Office Burgdorf, Bahnhofstrasse 44, Tel. 034 424 50 65 oder Hotel Lüderenalp, 3457 Wasen i. E., Tel. 034 437 16 76

Es gibt zahlreiche weitere Chilbis im Emmental, an denen Sie lebendiges Brauchtum pur erleben können. Lassen Sie sich über die verschiedenen Anlässe informieren.

Kontakt: Tourist Office Burgdorf, Bahnhofstrasse 44, Tel. 034 424 50 65

» Rössli-Fahrten

Wenn das Emmental in gemächlichem Schrittempo an Ihnen vorbeizieht, fern ab von Lärm und Stress, vergessen Sie alle Hektik und plötzlich kann es nicht mehr langsam genug gehen. Die urchigste Art das Emmental kennen zu lernen.

Kontakt: Emmental Tours, Tel. 034 431 21 61

Internet: www.emmental-tours.ch

» Arrangements

Es gibt viele abwechslungsreiche, kombinierbare Angebote und Arrangements (für Gruppen ab 10 Personen), die Sie in das urchige und bodenständige Emmental eintauchen lassen. Hier nur einige wenige Beispiele:

» **Kultur und Essgeschichten**

Kulturelle Höhepunkte werden garniert mit einem Gourmet-Menü.

» **Emmental erleben und geniessen**

Selber käsen, schlemmen, Rössli-Fahrt und kegeln und platzgen – ein rundum geselliger Tag.

Lassen Sie sich beraten oder verlangen Sie die entsprechenden Broschüren. Sie werden von der Vielfalt der Möglichkeiten begeistert sein.

Kontakt: Emmental Tours, Tel. 034 431 21 61

Internet: www.emmental-tours.ch

» Wanderrouten

» Planetenweg, Burgdorf–Wynigen

Im Massstab von 1:1 Milliarde wird, durch ein auf eine Strecke von rund 6 km verteiltes Freilichtmodell, die Grösse der Sonne und der Planeten gezeigt sowie die Entfernung der Planeten von der Sonne.

Ausgangsort: Burgdorf

Wanderung: Waldeggrügg–Binzberg–Kaltacker–Guetisberg–Wynigen

Wanderzeit: ca. 3 Stunden

» Rundwanderung, Burgdorf

Wanderung über die Gysnauflühe, das natürliche Wahrzeichen Burgdorfs, von dem aus Sie einen phantastischen Blick über die Stadt haben.

Ausgangsort: Burgdorf

Wanderung: Wynigenbrücke–Gysnauflühe–Waldeggrügg

Wanderzeit: ca. 1.5 Stunden

» Luegwanderung, Burgdorf–Lueg–Affoltern i. E.–Weier

Wanderung durch die idyllische Hügellandschaft. Sie begegnen währschaftigen Bauernhäusern und geniessen aussichtsreiche Höhenzüge.

Ausgangsort: Burgdorf

Wanderung: Burgdorf–Sommerhaus–Kaltacker–Lueg–Affoltern i. E.–Weier

Wanderzeit: ca. 3.5 Stunden

Besonderes: Lueg Denkmal, 1'000-jährige Eibe, Schaukäserei Affoltern i. E.

» Emmewanderungen

Wanderungen entlang der Emme sind immer auch Wanderungen zu sich selbst. Bis weit ins Emmental hinein können Sie den Emme-Ufern entlang Ihre Wanderlust stillen und immer wieder Überraschendes entdecken.

» Weitere Informationen, Wandervorschläge und Karten:

Tourist Office Burgdorf, Bahnhofstrasse 44, Tel. 034 424 50 65

» Velorouten, «Flyer»-Routen (Elektro-Bike)

» Herzroute

Kleine Strassen, einsame Wege, wenig Verkehr und Steigungen, nur wo sie unbedingt nötig sind. Ein regionales Routennetz für kleine und ausgedehnte Radwanderungen. Wer das besondere Erlebnis sucht, kann sich ein E-Bike vor Ort mieten. Die «Flyer»-Velos meistern die Hügel dank Zusatzmotor souverän.

Ausgangsorte: Bahnhöfe Hasle-Rüegsau und Willisau

Ausleihen und Rückgabe: Bahnhöfe Hasle-Rüegsau und Willisau

Kontakt: Tourist Office Burgdorf, Bahnhofstrasse 44, Tel. 034 424 50 65

Internet: www.herzroute.ch

» Weitere Informationen, Tourenvorschläge und Karten:

Tourist Office Burgdorf, Bahnhofstrasse 44, Tel. 034 424 50 65

Angebote in der Region

Es gibt zahlreiche Angebote, wie Sie die Landschaft des Emmentals geniessen können; auf **Schneeschuhen**, mit dem **Trottinett**, mit **Pferd und Wagen** oder zu Fuss in klaren **Vollmondnächten**.

Lassen Sie sich beraten oder verlangen Sie die entsprechenden Broschüren. Sie werden von der Vielfalt der Möglichkeiten begeistert sein.

Kontakt: Tourist Office Burgdorf, Bahnhofstrasse 44, Tel. 034 424 50 65



» Golf

» **Golfpark Oberburg**

Ein erstklassiger Golfplatz in einer zauberhaften Landschaft erwartet Sie. Saftiggrüne Hügel, muntere Bachläufe, stattliche Bauernhäuser. Liebevoll gepflegte Fairways, schnelle Grüns, tiefe Bunker. Die reinste Erholung und noch viel mehr!

Angebote: Golfschule, Wochenend- und Ferienkurse, Firmenanlässe

Kontakt: Golfpark, Ziegelgutstrasse 30, 3414 Oberburg, Tel. 034 424 10 30

Internet: www.golfparkoberburg.ch

» **Hallenbad und Wellnesszentrum Burgdorf**

Ihr Zentrum für Gesundheit, Erholung, Fitness und Training

Angebote: Hallenbad, Freibad, Kraftraum, Therapiebad, Finnische Sauna, Biosauna mit Kräutern und Dampfbad, Kurse

Kontakt: Sägegasse 15c, Tel. 034 422 94 14, Fax 034 424 00 94

Internet: www.hallenbad-burgdorf.ch

» **Tennis und Squash**» **Tennis- und Squash-Center**

Sandplätze sowie Tennis- und Squash-Halle

Angebote: Tennisschule, Squash-Kurse, Restaurant, Firmenanlässe

Kontakt: Zähringerstrasse 39, Tel. 034 422 73 11, Fax 034 423 05 10

Internet: www.tennishalleburgdorf.ch

» **Reitsport**» **Reitzentrum Emme GmbH**

Das Reitsport Zentrum in Burgdorf

Angebote: Reitunterricht, Kurse, Ferienreitlager

Kontakt: Wynigenstrasse 1, Tel. 034 422 24 23

Internet: www.swisshorses.ch

» **Haflinger Zentrum Trachselwald**

Umgeben von schmucken Dörfern und stattlichen Höfen verfügt das Zentrum über ein ideales Reit- und Fahrgelände im Herzen des Emmentals.

Angebote: Reitunterricht, Fahrkurse, Ausritte, Treks

Kontakt: 3456 Trachselwald, Tel. 034 431 10 72, Fax 034 431 21 47

Internet: www.haflingerzentrum.ch

» **Arrangements**» **Golf für Geniesser**

Der Golfpark Oberburg bietet verschiedene Golf-Packages an: Golf für Könnner, für Wiedereinsteiger und Beginner. Alle inklusive Übernachtung im Hotel Stadthaus.

Kontakt: Hotel Stadthaus, Kirchbühl 2, Tel. 034 428 80 00

Internet: www.stadthaus.ch | www.golfparkoberburg.ch

» **Kunsteisbahn und Curlinghalle**» **Kunsteisbahn Burgdorf**

Angebote: beleuchtete Eispisten, Schlittschuhvermietung, Restaurant

Kontakt: Neumattstrasse, Tel. 034 422 40 04

» **Minigolf**

Kontakt: Minigolf Burgdorf, Einschlagweg 73, Tel. 034 422 23 21

» **Vita Parcours**

Vita Parcours im Pleeerwald am Burgdorfer Stadtrand.

Länge: 2.3 km, Steigung: 70 m

Ausgangsort: Pleeerwald, Start: Parkplatz Rothöhestrasse

Kontakt: Tourist Office Burgdorf, Bahnhofstrasse 44, Tel. 034 424 50 65

Internet: www.vitaparcours.ch

Burgdorf und Umgebung bieten viele Möglichkeiten, sich ausgiebig in freier Natur sportlich zu betätigen.

Kontakt: Tourist Office Burgdorf, Bahnhofstrasse 44, Tel. 034 424 50 65

W E L L N E S S Z E N T R U M

Willkommen im Hallenbad Burgdorf

Ihr Zentrum für Gesundheit, Erholung, Fitness und Training

Hallenbad Burgdorf

Sägegasse 15c · 3400 Burgdorf · Telefon 034 422 94 14

www.hallenbad-burgdorf.ch

» Hotels und Gasthöfe in Burgdorf

» Hotel Stadthaus ****

Kirchbühl 2, Tel. 034 428 80 00, Fax 034 428 80 08

Historisches Hotel mit viel Charme und Geschichte, mitten in der historischen Altstadt. 18 grossräumige Zimmer, eingerichtet zum Wohlfühlen. Gourmet-Restaurant, gemütliches Stadtcafé, Arrangements.

Zimmerpreise: CHF 210.– bis 440.– inkl. Frühstücksbuffet

Internet: www.stadthaus.ch

» Hotel Berchtold ***

Bahnhofstrasse 90, Tel. 034 428 84 28, Fax 034 428 84 84

Modernes Hotel mit besonderem Ambiente, im Einkaufsviertel Burgdorfs. 36 komfortabel eingerichtete Gästezimmer, trendige Bar, Restaurant und Confiserie. Attraktive Tagungs- und Seminarpauschalen.

Zimmerpreise: CHF 160.– bis 250.– inkl. Frühstücksbuffet

Internet: www.berchtold-group.ch

» Hotel Carrera

Oberburgstrasse 13, Tel. 034 422 54 18, Fax 034 422 78 32

Kleines, einfaches Hotel mit 11 Zimmern, nahe der Burgdorfer Altstadt. Abwechslungsreiche Speisen in lockerer und freundlicher Atmosphäre. Schöner Gewölbekeller, Gartenterrasse, Säli, Sitzungszimmer.

Zimmerpreise: CHF 50.– bis 140.– inkl. Frühstück, Gruppen ab CHF 45.–/Pers.

Öffnungszeiten: Mo – Fr 06.45 – 23.30 Uhr, Sa und So 09.00 – 23.30 Uhr

Internet: www.hotel-carrera.ch

» Ferienwohnungen und Privatzimmer

In Burgdorf, der unmittelbaren Umgebung sowie bis weit ins Emmental gibt es zahlreiche, wunderschön gelegene Ferienwohnungen und Privatzimmer. Verlangen Sie dafür die spezielle Broschüre oder lassen Sie sich beraten.

Kontakt: Tourist Office Burgdorf, Bahnhofstrasse 44, Tel. 034 424 50 65



» Schlafen im Stroh und Ferien auf dem Bauernhof

» Familie Werner und Elisabeth Mathys

Bättwil, 3400 Burgdorf, Tel. 034 422 38 36, Fax 034 423 26 38

Aktiver Landwirtschaftsbetrieb mit wunderschöner Aussicht südlich von Burgdorf. Wir bieten Schlafen im Stroh bis 30 Plätze vom Mai bis Oktober, Gruppen willkommen, Küche, Camping möglich. Für das ganze Jahr ein Matratzenlager für 6 Personen, Zimmer mit Frühstück oder eine Ferienwohnung für 6 Personen.

Besonderes: geführte Ausritte auf Grosseaseln

E-Mail: mathys.baettwil@freesurf.ch

» Familie W. und U. Ryser

Kasern, 3413 Kaltacker, Tel. 034 422 28 96

Heimelige Gästezimmer mit Dusche / WC für Wochenende oder Ferien auf dem Bauernhof, 740 m ü. M., wenige Kilometer ausserhalb Burgdorfs.

Zimmerpreise: CHF 35.– inkl. Frühstück pro Person

Internet: www.gaestezimmer-heimiswil.ch

» Familie Andreas und Annelies Wymann

Obere Oschwand, 3414 Oberburg, Tel. 034 422 92 72

In Emmentaler Bauernhof vermieten wir heimelige Gästezimmer. Auf unserem Hof leben ca. 15 Kühe und Kälber. Der Hund Bäri, Katzen, Hühner, Kaninchen, 2 Pferde und 2 Zwergziegen beleben unseren Bauernhof. Kinder sind herzlich willkommen. Schlafen im Stroh möglich.

Weitere Bauernhof-Angebote in der Umgebung:

Kontakt: Tourist Office Burgdorf, Bahnhofstrasse 44, Tel. 034 424 50 65

» Camping

» Campingplatz Waldegg TCS

Wunderschöner, an der Emme gelegener Campingplatz mit Bistro und Shop, umgeben von Wiesen und Wald mit Sicht auf das Burgdorfer Schloss.

Kontakt: Campingplatz Waldegg, Mobile 078 871 87 80

oder Tourist Office Burgdorf, Bahnhofstrasse 44, Tel. 034 424 50 65



» Gourmet-Restaurants und gutbürgerliche Küche

» Gasthof Emmenhof

Kirchbergstrasse 70, Tel. 034 422 22 75, Fax 034 423 46 29
Moderne, französische Küche mit Schwerpunkt auf Fischgerichten. Für seine Kochkünste wurde Gastgeber Werner Schürch mit 17 Gault Millau Punkten und einem Michelin-Stern belohnt.
Internet: www.emmenhofburgdorf.ch

» La Pendule

Hotel Stadthaus, Kirchbühl 2, Tel. 034 428 80 00, Fax 034 423 46 29
Moderne, französische Küche in gediegener Atmosphäre, ausgezeichnet mit 13 Gault Millau Punkten. Inmitten der historischen Altstadt gelegen.
Internet: www.stadthaus.ch
Öffnungszeiten: Mo – Sa 11.30 – 14.00 Uhr und 18.00 – 21.30 Uhr

» Serendib

Metzgergasse 8, Tel. 034 422 38 16
Im Herzen der Altstadt. Marktfrische Saisonküche: von raffinierten Kleinigkeiten bis Menü Degustation. Whisky- und Zigarrenkarte. Guide Bleu 20 Küchenpunkte, Guide Plaisir 2 Sterne.
E-Mail: niles@serendib.ch
Öffnungszeiten: Di – Sa 10.00 – 14.00 Uhr und 18.00 – 23.30 Uhr

» Restaurant Spanische Weinhalle / Gourmez-vous

Schmiedengasse 1, Tel. 034 422 23 46, Fax 034 423 20 18
Gemütliches Gourmet-Restaurant mit 13 Gault Millau Punkten. 25 Sitzplätze und viel Cachet in der Altstadt. Fischspezialitäten, französische Küche, vegetarische Gerichte.
Öffnungszeiten: Do – Mo 11.00 – 24.00 Uhr, Sa 18.00 – 24.00 Uhr

» Landgasthof Sommerhaus

Sommerhaus 1, Tel. 034 422 50 40, Fax 034 423 46 32
Der etwas andere Landgasthof vor den Toren Burgdorfs in intakter Landschaft gelegen. Parkanlage in ruhiger Umgebung. Marktfrische, originelle und traditionelle Küche, grosses Wein-Angebot. Mitglied der Schweizer Gilde etablierter Köche, Tafelgesellschaft zum goldenen Fisch, 14 Gault Millau Punkte und Passeport bleu.
Internet: www.sommerhaus-burgdorf.ch
Öffnungszeiten: Di – Sa 11.00 – 23.30, So (März – Okt.): 11.00 – 17.00, So (Nov. – März) nur für Bankette ab 15 Personen

» Casino Restaurant

Kirchbühl 14, Tel. 034 422 30 01
Moderne, europäische Küche. Produkte aus biologischem Anbau und artgerechter Haltung. Wunderbare Gartenterrasse in der Altstadt. Angemeldete Gruppen empfangen wir auch ausserhalb der Öffnungszeiten.
Öffnungszeiten: Mi – So ab 17.00 Uhr

» Lochbach Bad

Lochbach 10, 3414 Oberburg, Tel. 034 422 22 91, Fax 034 423 28 60
Saisonale, naturnahe Küche. Grosser Garten mit gedeckten Plätzen, Spielplatz, Kegelbahn, Säle für verschiedenste Veranstaltungen (bis 100 Plätze). Kulturelle Anlässe. Sonntags-Brunch 10.00 – 12.00 Uhr.
Internet: www.lochbachbad.ch
Öffnungszeiten: Di – Sa ab 10.00 Uhr, So 10.00 – 18.00 Uhr

» Stadtcafé

Hotel Stadthaus, Kirchbühl 2, Tel. 034 428 80 00, Fax 034 428 80 08
Traditionell Schweizerische Küche, Emmentaler Spezialitäten, mitten in der Burgdorfer Altstadt gelegen.
Öffnungszeiten: täglich geöffnet
Internet: www.stadthaus.ch



Der etwas andere Landgasthof vor den Toren Burgdorfs

LANDGASTHOF
Sommerhaus

Landgasthof Sommerhaus
Sommerhaus 1
3400 Burgdorf
Tel. 034 422 50 40
Fax 034 423 46 32
info@sommerhaus-burgdorf.ch
www.sommerhaus-burgdorf.ch

» Gutbürgerliche Küche

» Restaurant Brauerei Schützenhaus

Wynigenstrasse 13, Tel. 034 428 82 00, Fax 034 428 82 28

Regionale und nationale Küche. Heimat des **Burgdorfer Bieres**.

Grosse Gartenterrasse, direkt an der Schützematte gelegen.

Internet: www.berchtold-group.ch

Öffnungszeiten: So – Mi 10.00 – 23.30 Uhr, Do – Sa 10.00 – 00.30 Uhr

» Restaurant zur Gerbern

Metzgergasse 19, Tel. 034 422 24 18, Fax 034 423 56 61

Das traditionelle gemütliche Altstadtrestaurant mit Museums-Charakter:

«eifach – guet!» Wir verwöhnen Sie mit Altbewährtem und Gepflegtem

aus Küche und Keller. Sommerterrasse, rauchfreies Gäerberestübli,

Anlässe aller Art bis 40 Personen.

E-Mail: zurgerbern@gmx.net

Öffnungszeiten: So geöffnet, Mo Ruhetag, Di ab 17.00 Uhr geöffnet

Mi – Sa ab 11.00 Uhr geöffnet

» Italienische Spezialitäten

» Restaurant Pizzeria Da Gino

Rütschelengasse 17, Tel. 034 422 14 70, Fax 034 423 16 13

Italienisches Restaurant mit Pizzeria im Zentrum der historischen Altstadt.

Gemütliche Gartenterrasse mit Grotto-Ambiente.

Internet: http://home.sunrise.ch/dagino

Öffnungszeiten: Mo – Do 08.00 – 14.00 Uhr und 17.00 – 23.30 Uhr

Fr und Sa 08.00 – 14.00 Uhr und 17.00 – 00.30 Uhr

» Chinesische Spezialitäten

» Chin-Chin

Rütschelengasse 17, Tel. 034 422 14 70, Fax 034 423 16 13

Chinesische Spezialitäten. Gediegene fernöstliche Atmosphäre.

Wunderbare kleine Gartenterrasse inmitten der Altstadt.

Öffnungszeiten: Di – Do 17.00 – 23.30 Uhr, Fr und Sa 17.00 – 00.30 Uhr

» Srilankanische Spezialitäten

» Serendib

Metzgergasse 8, Tel. 034 422 38 16

Seit 14 Jahren das führende Srilankanische Spezialitätenrestaurant in der

Region. Asiatisches Ambiente. Frischküche mit Curries in allen Variationen.

Reichhaltige Karte sowie verschiedene Menüs. Erlesene Wein-, Whisky-

und Zigarrenkarte.

E-Mail: niles@serendib.ch

Öffnungszeiten: Di – Sa 11.30 – 14.00 Uhr und 18.30 – 23.30 Uhr



Restaurant zur Gerbern

«eifach – guet!»

Restaurant zur Gerbern
Bolko und Ursula Pfeiffer
Gastgeber
Metzgergasse 19
3400 Burgdorf
Tel. 034 422 24 18
Fax 034 423 56 61
zurgerbern@gmx.net



RESTAURANT
Da Gino
CHIN-CHIN

Restaurant Pizzeria Da Gino - Restaurant Chin-Chin
Rütschelengasse 17 · 3400 Burgdorf · Tel. 034 422 14 70

» Cafés und Bars

» **artcafé**

Platanenstrasse 3, Tel. 034 421 40 14

Trendiges, modernes Café mit Terrasse im museum franz gertsch

Internet: www.museum-franzgertsch.ch

Öffnungszeiten: Di – Fr 11.00 – 19.00 Uhr, Sa und So 10.00 – 17.00 Uhr

» **Confiserie und Tea Room Widmer**

Kirchbühl 7, Tel. und Fax 034 422 21 91 und Bahnhofstr. 90, Tel. 034 423 57 70
Gemütliches, traditionelles Tea Room mit dem original «Burgdorferli», im Zentrum der historischen Altstadt sowie direkt neben dem Hotel Berchtold.

Öffnungszeiten:

Kirchbühl: Di – Fr 07.30 – 18.00 Uhr, Sa 07.30 – 17.00 Uhr, So 08.00 – 17.00 Uhr

Bahnhofstr.: Di – Fr 07.20 – 18.30 Uhr, Sa 07.30 – 16.15 Uhr, So 09.00 – 13.30 Uhr

» **Café Bar am Kronenplatz**

Hohengasse 37, Tel. 034 422 33 09

Ein spezieller Kaffee oder hausgemachter Apfelstrudel?

Im Wiener Café mit Charme sind Sie herzlich willkommen. Im Sommer in der kühlen Laube oder auf dem sonnigen Kronenplatz.

Öffnungszeiten: Mo – Sa

» **Bar B5**

Bahnhofstrasse 90, Tel. 034 428 84 28, Fax 034 428 84 84

Beliebter Treffpunkt für junge und junggebliebene Menschen.

Internet: www.berchtold-group.ch

Öffnungszeiten: So – Do 09.00 – 24.00 Uhr, Fr – Sa 09.00 – 02.00 Uhr

» **Dezibel Bar**

Oberstadt, Rüttschelengasse 2, Tel. 034 422 27 26

Wir sind bereit. Besuchen Sie uns. Wir freuen uns auf Sie!

Öffnungszeiten: Mi – Sa ab 22.00 Uhr

» **Burgdorfer Bier**

Haben Sie gewusst, dass Burgdorf sein eigenes Bier hat? Im Jahre 1871 wurde in Burgdorf die damals modernste Brauerei der Schweiz eröffnet, die ihr Bier in den Folgejahren bis nach Paris exportierte. Vor wenigen Jahren nun lebte die Idee des eigenen Bieres in Burgdorf wieder auf. Das Burgdorfer Bier wird seither in der Brauerei Schützenhaus hergestellt.

» **Das Burgdorfer Standardbier** ist ein feines, sich deutlich von den Industriebieren abhebendes helles Bier zu jeder Gelegenheit.

» **Das Aemmbier** ist ein angenehmes, caramelfarbenes Spezialbier aus drei Sorten Malz.

Internet: www.burgdorferbier.ch

Kulinarische Highlights in der Region

» **Landgasthof Löwen, Heimiswil**

Dorfstrasse 2, 3412 Heimiswil, Tel. 034 422 32 06, Fax 034 422 26 35

Tradition und Neues im ältesten Löwen der Schweiz.

Internet: www.loewen-heimiswil.ch

Öffnungszeiten: Montag und Dienstag geschlossen

» **Landgasthof Bären, Ersigen**

Burgdorfstrasse 1, 3423 Ersigen, Tel. 034 448 88 88, Fax 034 448 88 89

Zentral gelegen und umgeben von schmucken Bauernhäusern, erleben Sie Emmentaler Gastlichkeit. Marktküche mit Saisonangebot.

Jeden Donnerstag zum Mittagessen Bernerplatte. Tagesseminare bis 200 Personen.

Internet: www.baeren-ersigen.ch

Öffnungszeiten: Mi – Sa 08.00 – 00.30 Uhr, So 08.00 – 21.30 Uhr

» **Wirtschaft zur weissen Kuh, Seeberg**

Kunst und Essen, Dorfstrasse 59, 3365 Seeberg,

Tel. 062 968 14 74, Fax 062 968 14 05

Wir verwöhnen Sie gerne nach vorheriger Reservation mit einem 5-Gang-Menu. Separates Rauchzimmer, Kunstgalerie und Kunstpsycher sowie der Weinkeller warten auf Ihren Besuch. Produkte aus biologischer oder naturnaher Produktion.

Wir freuen uns herzlich, Sie bei uns zu verwöhnen, und grüssen mit einem grossen Muuuuhh aus der weissen Kuh.

Internet: www.weissekuh.ch

Öffnungszeiten: täglich geöffnet

» **Hotel Schloss Hünigen, Restaurant Rosarium, Konolfingen**

Freimettigenstrasse 9, 3510 Konolfingen, Tel. 031 791 26 11,

Fax 031 791 27 31

400-jähriges Schloss und Park mit 3'000 Rosen. Restaurant mit romantischer Terrasse im Sommer. Die Küche richtet sich nach dem saisonalen Marktangebot. 13 Gault Millau Punkte.

Internet: www.schlosshuenigen.com

www.1001schloss.ch

www.schlosserlebnis-schenken.ch

Öffnungszeiten: So ab 18.00 Uhr und Mo ganzer Tag geschlossen

» Burgdorf bietet umfangreiche Einkaufsmöglichkeiten

Ob flanierend durch die Altstadtgassen mit seinen hervorragenden Spezialgeschäften oder in der Shoppingzone im Bahnhofquartier... Burgdorf bietet eine grosse Vielfalt an Fachgeschäften, in denen das Einkaufen Spass macht. Sie finden trendige Boutiquen, hochwertige Modegeschäfte und Einrichtungshäuser genau so wie traditionsreiche Confiserien und innovative Goldschmiedeateliers.

Jeden Freitag ist Abendverkauf bis 21.00 Uhr!

» Wochen- und Jahrmärkte

Jeden Samstag und Donnerstag findet in der Altstadt der Wochenmarkt statt. Die Marktfahrer bieten Gemüse, Früchte, Back-, Wurst- und Fleischwaren und natürlich Käse an. Alles direkt aus der Region.

Zudem finden seit Jahrhunderten jeweils im Frühjahr, Herbst und Winter grosse Jahrmärkte statt.

Kontakt: Tourist Office Burgdorf, Bahnhofstrasse 44, Tel. 034 424 50 65
Internet: www.burgdorf.ch/einkaufen.html



» Kinos

» **Kino Krone**
Hohengasse 25, Tel. 034 423 22 66
Internet: www.cinergie.ch

» **Kino Rex**
Bahnhofstrasse 10, Tel. 034 423 20 23
Internet: www.cinergie.ch

Kinogutscheine: Tourist Office Burgdorf, Bahnhofstrasse 44,
Tel. 034 424 50 65

» Theater

» **Casino Theater Burgdorf**
Kirchbühl 14, Tel. 034 422 40 00
Infos und Vorverkauf: Buchhandlung Langlois, Kronenplatz, Tel. 034 422 21 75
Tourist Office, Bahnhofstrasse 44, Tel. 034 424 50 65
Online Reservation und Spielplan: www.theaterburgdorf.ch

» Musiklokale

» **Schmidechäuer**
Grabenstrasse bei der Oberstadtpost
Vorverkauf: Wyss+Co, Schmiedengasse 19, Tel. 034 422 13 19
Abendkasse und Barbetrieb ab 19.00 Uhr
Internet: www.schmidechaeuer.ch.tt

» **Kulturclub Maison Pierre**
Scheunenstrasse 3, Tel. 034 422 85 25
Internet: www.kultur-club.ch

In Burgdorf herrscht ein reges Kultur-Leben. Daneben gibt es zahlreiche Feste und Parties. Verlangen Sie deshalb den ausführlichen, aktuellen Veranstaltungskalender.

Kontakt: Tourist Office Burgdorf, Bahnhofstrasse 44, Tel. 034 424 50 65
Internet: www.burgdorf.ch/veranstaltungen.html



» Seminar- und Tagungsorte

» Hotel Berchtold ***

Bahnhofstrasse 90, Tel. 034 428 84 28, Fax 034 428 84 84
Das Moderne Hotel, benannt nach dem letzten grossen Zähringer-Fürsten, ist kein gewöhnliches Hotel. Es vereint in sich altehrwürdige, imposante Architektur mit modernem Lebensgefühl. Ideal für Tagungen und Seminare. Moderne Infrastruktur, helle Räume und professioneller Service. Attraktive Tagungs- und Seminarpauschalen.
Internet: www.berchtold-group.ch

» Hotel Stadthaus ****

Kirchbühl 2, Tel. 034 428 80 00, Fax 034 428 80 08
Historisches Hotel mit viel Charme und Geschichte, mitten in der historischen Altstadt. Attraktive Angebote für Seminare und Tagungen.
Internet: www.stadthaus.ch

» Landgasthof Sommerhaus

Sommerhaus 1, 3400 Burgdorf, Tel. 034 422 50 40, Fax 034 423 46 32
Der etwas andere Landgasthof vor den Toren Burgdorfs in intakter Landschaft gelegen. Parkanlage in ruhiger Umgebung. Ideal für Seminare, Familienfeiern und Hochzeiten oder einfach so. Seminare bis 50 Personen.
Internet: www.sommerhaus-burgdorf.ch
Öffnungszeiten: Di – Sa 09.00 – 23.30 Uhr, So 09.00 – 18.00 Uhr,
Nov.–März: Sa ab 18.00 – 23.30 Uhr geöffnet, So und Mo geschlossen.
Für Anlässe auch an Ruhetagen geöffnet.

In Burgdorf stehen zahlreiche Veranstaltungsorte für Tagungen, Seminare und Versammlungen zur Verfügung. Vom hochmodern eingerichteten Auditorium der Fachhochschule bis zur 1'600 Personen fassenden Burgdorfer Markthalle. Lassen Sie sich beraten, um das geeignete Lokal für Ihren Anlass zu finden.

Kontakt: Tourist Office Burgdorf, Bahnhofstrasse 44, Tel. 034 424 50 65

In der Region

» **Parkhotel Schloss Hünigen, Restaurant Rosarium, Konolfingen**
Freimettigenstrasse 9, 3510 Konolfingen, Tel. 031 791 26 11, Fax 031 791 27 31
400-jähriges Schloss und Park mit 3'000 Rosen. Restaurant mit romanischer Terrasse im Sommer. Die Küche richtet sich nach dem saisonalen Marktangebot. 13 Gault Millau Punkte.

Internet: www.schlosshuenigen.com

www.1001schloss.ch

www.schlosserlebnis-schenken.ch

Öffnungszeiten: So ab 18.00 Uhr und Mo ganzer Tag geschlossen

» Hotel-Restaurant Appenberg, Zäziwil

3532 Zäziwil, Tel. 031 790 40 40, Fax 031 790 40 50
Der Appenberg – ein Unikat! Geeignet für Seminare, Tagungen sowie Firmen- und Familienanlässe bis 150 Personen.

Hotel: 45 Zimmer, Restaurant: Spycher-Grotto

Internet: www.appenberg.ch

Öffnungszeiten: Mo – Sa 07.00 – 23.30 Uhr, So 07.00 – 17.30 Uhr

» Hotel-Restaurant Lüderenalp, Wasen

3457 Wasen, Tel. 034 437 16 76, Fax 034 437 19 80

Das Hotel-Restaurant mit der schönsten Aussicht im Emmental bietet das ideale Umfeld für Seminare, Tagungen und Anlässe von 10 – 200 Personen.

Hotel: 25 Zimmer, Restaurant: Aussichtsterrasse mit 140 Plätzen
Pauschalangebote für Gruppen und Einzelpersonen

Internet: www.luederenalp.ch

Öffnungszeiten: Hotel durchgehend geöffnet



Rendez-vous au Château

SCHLOSS HÜNIGEN

Hotel Schloss Hünigen, 3510 Konolfingen

Tel. 031 791 26 11

Fax 031 791 27 31

hotel@schlosshuenigen.com

www.schlosshuenigen.com

www.1001schloss.ch

www.schlosserlebnis-schenken.ch

» Naturschutzgebiete

» Meienmoos, Burgdorf

Das Meienmoos zwischen Burgdorf und Lyssach ist im Inventar der Hoch- und Übergangsmoore von nationaler Bedeutung aufgeführt.

Kontakt: Tourist Office Burgdorf, Bahnhofstrasse 44, Tel. 034 424 50 65

» Oberburger Schachen

Der Oberburger Schachen ist ein kantonales Naturschutzgebiet und eines jener Auengebiete, denen nationale Bedeutung zugewiesen wurde. Als Aue bezeichnet man den Lebensraum entlang von Flüssen oder Seen, die mehr oder weniger im Einflussbereich des Wassers stehen. Die Auenlandschaft Emme bietet ein einmaliges Naturerlebnis.

Kontakt: Tourist Office Burgdorf, Bahnhofstrasse 44, Tel. 034 424 50 65

» Fließgewässer

» Emme-Birne

Aufgrund von hydrologischen Studien wurden für den Flusslauf der Emme verschiedene Massnahmen zur Eindämmung der Sohlenerosion erarbeitet. Mit lokalen Erweiterungen («Birnen») an der Emme konnte die Problematik weitgehend gelöst und im Sinne des Natur- und Landschaftsschutzes verwirklicht werden.

Angebote: geführte Besichtigungen, Vorträge

Kontakt: Tourist Office Burgdorf, Bahnhofstrasse 44, Tel. 034 424 50 65

» Hochwasserschutz

In den vergangenen Jahrzehnten sind in Burgdorf und angrenzenden Gemeinden immer wieder Hochwasser aufgetreten. Viele Gewässer wurden in den letzten Jahren umfassend saniert. Dabei galt es, den Hochwasserschutz zu realisieren und gleichzeitig die Anliegen des Naturschutzes zu verwirklichen. Viele beispielhafte Sanierungen wurden entsprechend umgesetzt.

Angebote: geführte Besichtigungen, Vorträge

Kontakt: Tourist Office Burgdorf, Bahnhofstrasse 44, Tel. 034 424 50 65

» Naturpfad

» Waldegg

Entlang der Emme, zwischen Waldegg und Schinterhole, existiert ein Naturpfad, der einerseits Sachthemen behandelt, andererseits auch Pflanzenstandorte bezeichnet. Die Sachthemen sind auf Informationstafeln anschaulich erläutert.

Angebote: ausgeschilderter Pfad 1.5 km

Kontakt: Tourist Office Burgdorf, Bahnhofstrasse 44, Tel. 034 424 50 65

Für die verschiedenen Themengebiete im Bereich Umwelt stehen Ihnen in Burgdorf zahlreiche Experten für Führungen, Besichtigungen und Vorträge zur Verfügung. Lassen Sie sich beraten.

Kontakt: Tourist Office Burgdorf, Bahnhofstrasse 44, Tel. 034 424 50 65

» Das Label «Energistadt»

Seit mehr als 10 Jahren betreibt die Gemeinde Burgdorf eine nachhaltige Energiepolitik. Die Anstrengungen wurden schliesslich mit dem eidgenössisch anerkannten Label «Energistadt» gewürdigt. Dazu mussten verschiedene Strategien zur sorgfältigen Energienutzung und Sparmassnahmen umgesetzt werden. Burgdorf kommt dabei eine Vorreiterrolle zu und gehört zu den erfolgreichsten Energiestädten der Schweiz.

Angebot: geführte Besichtigungen

Kontakt: Tourist Office Burgdorf, Bahnhofstrasse 44, Tel. 034 424 50 65

» Photovoltaik

Seit vielen Jahren wird gemäss dem «Burgdorfer Modell» die Photovoltaik in Burgdorf gefördert. Die pro Kopf installierte Photovoltaik-Leistung liegt um ein Vielfaches über dem Schweizerischen Durchschnitt. Wer sich über die Einsatzmöglichkeiten und die Förderung von Solarenergie informieren möchte, findet in Burgdorf die richtigen Ansprechpersonen.

Angebote: Solarspaziergang, Solar-Tour

Kontakt: Tourist Office Burgdorf, Bahnhofstrasse 44, Tel. 034 424 50 65

» Oil of Emmental

Das Emmental ölfrei beheizt. Eine visionäre Idee, welche auf den reinen Einsatz erneuerbarer Energien setzt. Im Emmental findet man nämlich kein Öl, dafür aber Sonne und Holz, das «Oil of Emmental» eben. Mehrere Projekte sind bereits realisiert oder stehen in der Realisierungsphase.

Angebote: Vorträge, Info-Veranstaltungen

Kontakt: Tourist Office Burgdorf, Bahnhofstrasse 44, Tel. 034 424 50 65

Internet: www.oil-of-emmental.ch

Für die verschiedenen Themengebiete im Bereich Energie stehen Ihnen in Burgdorf zahlreiche Experten für Führungen, Besichtigungen und Vorträge zur Verfügung. Lassen Sie sich beraten.

Kontakt: Tourist Office Burgdorf, Bahnhofstrasse 44, Tel. 034 424 50 65

» Fussgänger- und Velomodellstadt

Die Stadt Burgdorf war von 1996 bis 2006 offiziell die einzige Velomodellstadt in der Schweiz. Mit der Auszeichnung, vom «Bundesprogramm Energie Schweiz» verliehen, hat Burgdorf die Aufgabe übernommen, innovative Projekte und Angebot für Fussgänger und Velofahrerinnen zu realisieren. Die Erfahrungen und Resultate der Fussgänger- und Velomodellstadt Burgdorf werden als Basis für Massnahmen in anderen Städten herangezogen und haben wegweisenden Charakter.

Angebote: geführte Besichtigungen

Kontakt: Baudirektion Burgdorf, Lyssachstrasse 92, Tel. 034 429 42 11

Internet: www.modelcity.ch

» Flanier- und Begegnungszone

Die Flanier- und Begegnungszone ist eine Mischverkehrszone im Burgdorfer Bahnhofquartier, welche 1996 als Verkehrsversuch gestartet wurde. Bis heute hat sie sich zum Vorzeigeprojekt entwickelt und ist schliesslich in die Signalisationsverordnung des Bundes aufgenommen worden.

Angebote: geführte Besichtigungen, Vorträge, Experten-Tagungen

Kontakt: Fussgänger- und Velomodellstadt Burgdorf, Baudirektion Stadt Burgdorf, Lyssachstrasse 92, Tel. 034 429 42 11

Internet: www.modelcity.ch

» Velostation und Velo-Hauslieferdienst

Als eine der ersten Schweizer Städte hat Burgdorf 1997 eine Velostation eingerichtet. Im Dreischichtbetrieb werden zwischen 05.00 und 00.30 Uhr Velos gegen geringe Jahres- oder Monatsgebühren sicher aufbewahrt und weitere Dienstleistungen wie Vermietung, Reparatur etc. angeboten. Als Schweizer Premiere gibt es ebenfalls seit 1997 einen Hauslieferdienst auf der Basis der «Flyer»-Elektrovelos. Die Anzahl der Transporte hat sich von anfänglich rund 100 pro Monat auf heute gegen 1'500 gesteigert.

Angebote: geführte Besichtigungen, Vorträge, Experten-Tagungen

Kontakt: Velostation Burgdorf, Bahnhof, Tel. 034 423 23 80

Internet: www.wir-bringens.ch



» Führungen

» Klassische Stadtführung

Rundgang durch die Burgdorfer Innenstadt. Besichtigung von Altstadt, Kirche und Schlossanlage.

Dauer: 1, 1.5 oder 2 Stunden

Kontakt: Tourist Office Burgdorf, Bahnhofstrasse 44, Tel. 034 424 50 65

» Stadtführungen für Jedermann in Burgdorf

Während des Sommers finden an jeweils 2 Samstagen pro Monat Stadtführungen der verschiedensten Themen statt

Dauer: 10.00 bis 11.30 Uhr

Kontakt: Tourist Office Burgdorf, Bahnhofstrasse 44, Tel. 034 424 50 65

Internet: www.burgdorf.ch/stadtfuehrungen

» Medizin im alten Burgdorf

Rundgang durch die Räume des Siechenhauses und des Niederen Spitals. Besichtigung des Hauses des Baders, wo nicht nur die Niedere Chirurgie, sondern auch die Lebenslust gepflegt wurde.

Dauer: 2 Stunden

Kontakt: Tourist Office Burgdorf, Bahnhofstrasse 44, Tel. 034 424 50 65

» Detektivparcours

Unter Anleitung eines ortskundigen, erfahrenen Detektivs, werden Sie in den Gassen von Burgdorf ein Verbrechen klären und zugleich das Städtchen kennen lernen.

Dauer: 1,5 – 2 Stunden

Kontakt: Tourist Office Burgdorf, Bahnhofstrasse 44, Tel. 034 424 50 65

» Hörspielparcours «Ämmtaler Pilzurlaub u Blau Bohne»

Ein Hörspiel der Burgdorfer Krimitage. Es führt vom Kronenplatz via Schloss zum Bahnhof.

Kontakt: Buchhandlung Langlois (während Öffnungszeiten), Kronenplatz, Tel. 034 422 21 75

Hotel Stadthaus, Kirchbühl 2, Tel. 034 428 80 00

» Waldführung

Führungen durch den Wald und durch das Naturschutzgebiet Oberburger Schachen.

Dauer: nach Absprache

Kontakt: Burgergemeinde Burgdorf, Kirchbühl 25, Tel. 034 422 31 18

Internet: www.burgergemeinde-burgdorf.ch

» Führungen im museum franz gertsch

Öffentliche und speziell auf Ihre Bedürfnisse abgestimmte Führungen durch das Werk von Franz Gertsch.

Dauer: ca. 1 Stunde

Kontakt: museum franz gertsch, Platanenstrasse 3, Tel. 034 421 40 20

» Führungen im Schlossmuseum

Geschichte der Region Burgdorf. Baugeschichte des Schlosses.

Dauer: ca. 1 Stunde

Kontakt: Museen im Schloss, Tel. 034 423 02 14

oder Tourist Office Burgdorf, Bahnhofstrasse 44, Tel. 034 424 50 65

» **Führungen im Helvetischen Goldmuseum**

Entstehung des Goldes bis zu den letzten Goldminen im Tessin.

(Geschichte der Goldgewinnung in der Schweiz)

Dauer: ca. 1 Stunde

Kontakt: Museen im Schloss, Tel. 034 423 02 14
oder Tourist Office Burgdorf, Bahnhofstrasse 44, Tel. 034 424 50 65

» **Mythos Gold**

Mythos Gold mit Goldwaschen im Schlosshof

Dauer: ca. 1.5 Stunden

Kontakt: Museen im Schloss, Tel. 034 423 02 14
oder Tourist Office Burgdorf, Bahnhofstrasse 44, Tel. 034 424 50 65

» **Führungen im Museum für Völkerkunde**

Ozeanien, Afrika, Süd- und Nordamerika, Japan und Alt-Ägypten

Dauer: ca. 1 Stunde

Kontakt: Museen im Schloss, Tel. 034 423 02 14
oder Tourist Office Burgdorf, Bahnhofstrasse 44, Tel. 034 424 50 65

» **Spezialführungen im Schlossmuseum**» **Szenische Führung in frühere Zeiten**

«Ein Tag im Jahre 1710 auf Schloss Burgdorf» mit Vorderlader-Demonstration (mit Knall).

Dauer: ca. 1.5 Stunden

Kontakt: Museen im Schloss, Tel. 034 423 02 14
oder Tourist Office Burgdorf, Bahnhofstrasse 44, Tel. 034 424 50 65

» **Erlebnisparcours Mittelalter**

Parcours für Kinder im 3. bis 6. Schuljahr. «Ein Tag im Jahre 1194 auf Schloss Burgdorf» mit Holzross, Kettenhemd, mittelalterliche Kleider, Essen

Dauer: ca. 1 Stunde

Kontakt: Museen im Schloss, Tel. 034 423 02 14
oder Tourist Office Burgdorf, Bahnhofstrasse 44, Tel. 034 424 50 65

» **Nichts als Mauern, Dreck und Scherben**

Führung in der Mittelalterabteilung des Schlossmuseums mit anschliessender Stadtführung.

Dauer: ca. 1.5 Stunden

Kontakt: Museen im Schloss, Tel. 034 423 02 14
oder Tourist Office Burgdorf, Bahnhofstrasse 44, Tel. 034 424 50 65

» **Baugeschichtliche Schlossführung**

Auf Wunsch auch mit Stadtführung

Dauer: ca. 1.5 Stunden

Kontakt: Museen im Schloss, Tel. 034 423 02 14
oder Tourist Office Burgdorf, Bahnhofstrasse 44, Tel. 034 424 50 65

Auf Wunsch kann anschliessend an eine Führung im Schloss ein Apéro im Rittersaal organisiert werden.

Für weitere Angebote in Burgdorf und Umgebung lassen Sie sich bitte beraten.

Kontakt: Tourist Office Burgdorf, Bahnhofstrasse 44, Tel. 034 424 50 65

Tourist Information» **Reisezentrum BLS, Tourist Office Burgdorf**

Bahnhofstrasse 44, Tel. 034 424 50 65, Fax 034 424 50 46

Öffnungszeiten: Mo – Fr 07.00 – 20.00 Uhr, Sa und So 08.00 – 18.00 Uhr

E-Mail: tourismus.burgdorf@bls.ch

Angebote: Beratung, Buchungen, Reservationen, Arrangements, Organisation, Auskunft, Info-Material, Karten, Startticket, Inszene Ticket, lokale Vorverkaufsstelle ...

Verkehr und Mobilität» **Reisezentrum BLS**

Bahnhofstrasse 44, Tel. 034 424 50 45, Fax 034 424 50 46

Öffnungszeiten: Mo – Fr 07.00 – 20.00 Uhr / Sa 08.00 – 18.00 Uhr /

So 08.00 – 12.00 + 13.00 – 18.00 Uhr

E-Mail: burgdorf@bls.ch **Internet:** www.bls.ch

Angebote: Beratung, Buchungen, Mobilität, Reiseplanung

» **Velostation Burgdorf**

Bahnhof Burgdorf, Tel. 034 423 23 80, Fax 034 423 43 50

Öffnungszeiten: Mo – Do 05.00 – 00.30 Uhr, Fr und Sa 05.00 – 01.30 Uhr,

So 06.00 – 24.00 Uhr

E-Mail: burgdorf@velostation.ch **Internet:** www.wir-bringens.ch

Angebote: Velo-Vermietung, Elektro-Velo, Velowerkstatt, Velobewachung

Internet-Café» **Internet Café im Milano Nord**

Bahnhofstrasse 14, Tel. 034 422 95 94

Öffnungszeiten: Mo – Do 09.00 – 19.00 / Fr 09.00 – 21.00 / Sa 09.00 – 17.00 Uhr

Internet: www.milano-nord.ch

Polizei, Feuerwehr» **Stadtpolizei**

Kirchbühl 23, Tel. 034 422 33 24, Fax 034 423 49 44

» **Polizei Notruf** Tel. 117

» **Feuerwehr Notruf** Tel. 118

Medizinische Hilfe» **Regionalspital Emmental**

Oberburgstrasse 54, Tel. 034 421 21 21, Fax 034 421 21 99

» **Medizinischer Notruf** Tel. 144

Fundgegenstände» **Fundbüro Bahn**

SBB Reisezentrum, Bahnhof Burgdorf, Tel. 0900 300 300

» **Fundbüro Stadt Burgdorf**

Kirchbühl 23, Tel. 034 429 92 58

Telefon-Auskunft

» **Telefon-Auskunft Inland** Tel. 1811 oder 1818

Taxi

» **Bahnhof Emme-Taxi** Gratis Taxibestellung Tel. 0800 804 100

» **Mini Taxi** Tel. 034 423 60 20

» **Taxi Werner** Mobile 079 301 76 78

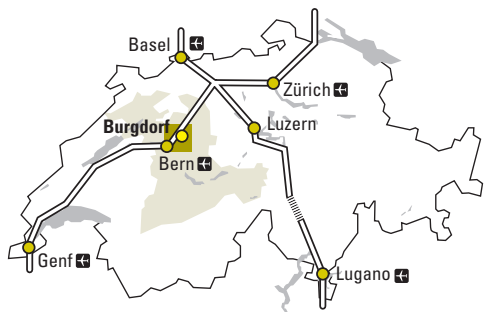
Autovermietung» **Buchmatt-Garage AG**

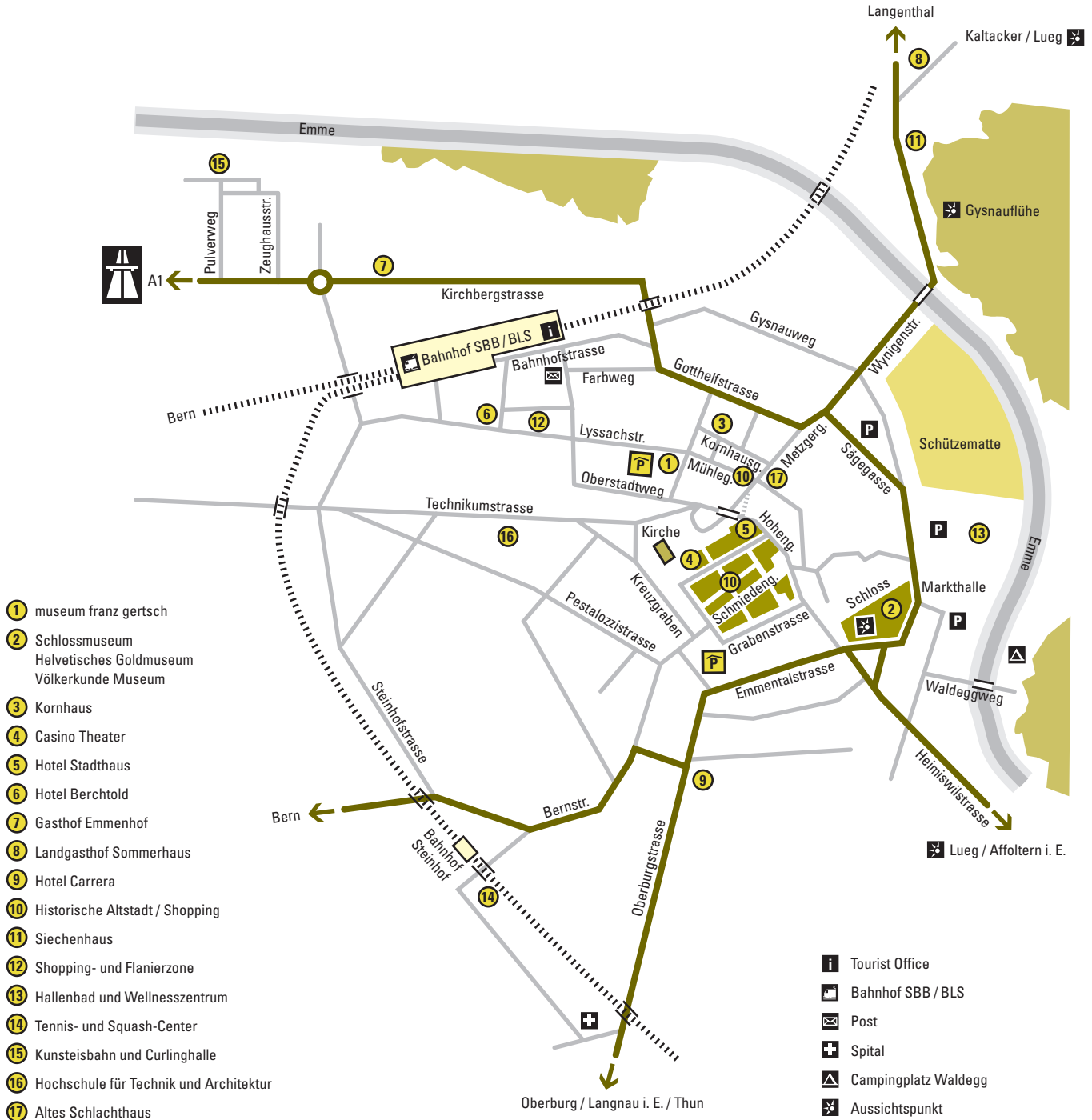
Kirchbergstrasse 207, Tel. 034 422 64 64, Fax 034 422 01 28

Strassenhilfe, Verkehrsinformation

» **Strassenhilfe** Tel. 140

» **Strassenzustand, Verkehrsinformation** Tel. 163

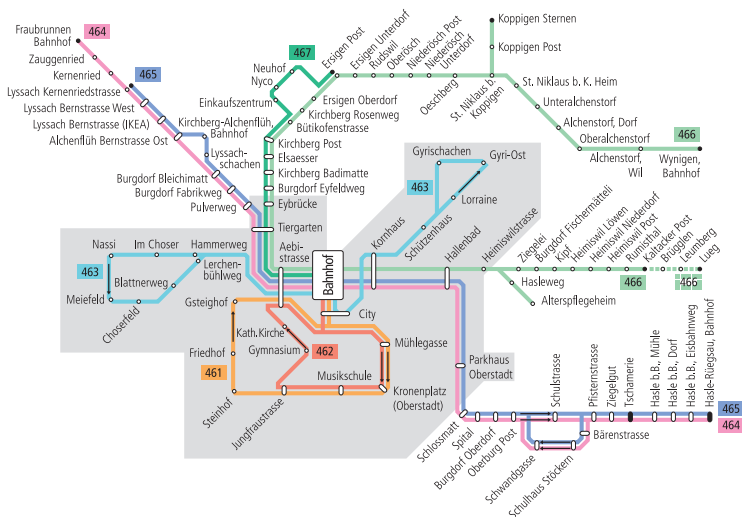




- ① museum franz gertsch
- ② Schlossmuseum
Helvetisches Goldmuseum
Völkerkunde Museum
- ③ Kornhaus
- ④ Casino Theater
- ⑤ Hotel Stadthaus
- ⑥ Hotel Berchtold
- ⑦ Gasthof Emmenhof
- ⑧ Landgasthof Sommerhaus
- ⑨ Hotel Carrera
- ⑩ Historische Altstadt / Shopping
- ⑪ Siechenhaus
- ⑫ Shopping- und Flanierzone
- ⑬ Hallenbad und Wellnesszentrum
- ⑭ Tennis- und Squash-Center
- ⑮ Kunsteisbahn und Curlinghalle
- ⑯ Hochschule für Technik und Architektur
- ⑰ Altes Schlachthaus

- Tourist Office
- Bahnhof SBB / BLS
- Post
- Spital
- Campingplatz Waldegg
- Aussichtspunkt

» Busnetz



Region Burgdorf

Netzplan Buslinien

- 461 Burgdorf Bahnhof–Kronenplatz (Oberstadt)–Steinhof–Burgdorf Bahnhof
- 462 Burgdorf Bahnhof–Kronenplatz (Oberstadt)–Gymnasium–Burgdorf Bahnhof
- 463 Gyrishachen–Burgdorf Bahnhof–Meiefeld
- 464 Fraubrunnen–Burgdorf–Oberburg–Tschamerie–Hasle–Rüegsau
- 465 Lyssach–Kirchberg–Alchenflüh–Burgdorf–Oberburg–Tschamerie–Hasle–Rüegsau
- 466 Wynigen–Koppigen–Kirchberg–Burgdorf–Heimiswil–Kaltacker Post
- 466 Kaltacker Post–Lueg (nur auf telefonische Voranmeldung)
- 467 Ersigen Post–Neuhof–Kirchberg–Burgdorf

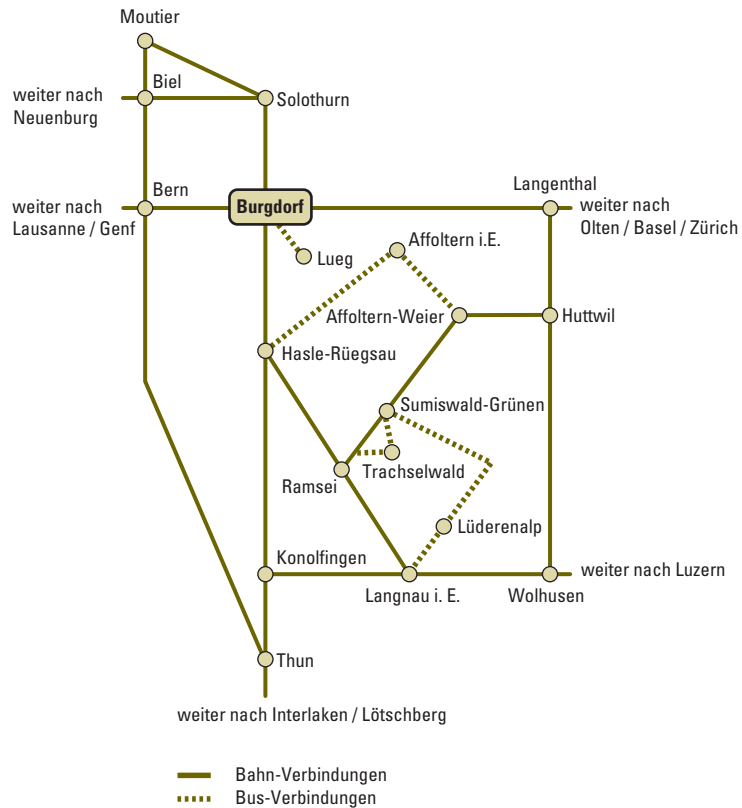
Tarifinfo

■ Für Fahrten innerhalb der markierten Fläche ab/oder bis Bahnhof, ohne Umsteigen und ohne Fahrtunterbruch gilt der Kurzstreckentarif

Kontakt: Tourist Office Burgdorf, Bahnhofstrasse 44, Tel. 034 424 50 65

Fahrplan: www.bls.ch
www.sbb.ch

» Bahnnetz



Kontakt: Tourist Office Burgdorf, Bahnhofstrasse 44, Tel. 034 424 50 65

Fahrplan: www.bls.ch
www.sbb.ch

Ausgabe 2007/08

Herausgeber:

Stadtmarketing Burgdorf, stadtmarketing@burgdorf.ch

Bezugsquelle:

Tourist Office Burgdorf, Bahnhofstrasse 44, CH-3401 Burgdorf

Tel. +41 (0)34 424 50 65, Fax +41 (0)34 424 50 46

tourismus.burgdorf@bls.ch

