

Ueberbauungsordnung Hotel Berchtold

Ueberbauungsplan

22. Februar 1999

Die Ueberbauungsordnung beinhaltet:

- Ueberbauungsplan
- Ueberbauungsvorschriften

M. 1 : 500

Genehmigungsvermerke

Publikation im Amtsblatt vom 21.11.1998 im Anzeiger vom 19.11. und 26.11.1998

Oeffentliche Auflage vom 19.11. bis 21.12.1998

Einsprachen	keine
Rechtsverwahrungen	keine

Beschlossen durch den Gemeinderat der Stadt Burgdorf

am 22. Februar 1999

Namens des Gemeinderates

Der Stadtpräsident

Der Stadtschreiber

F. Haldimann

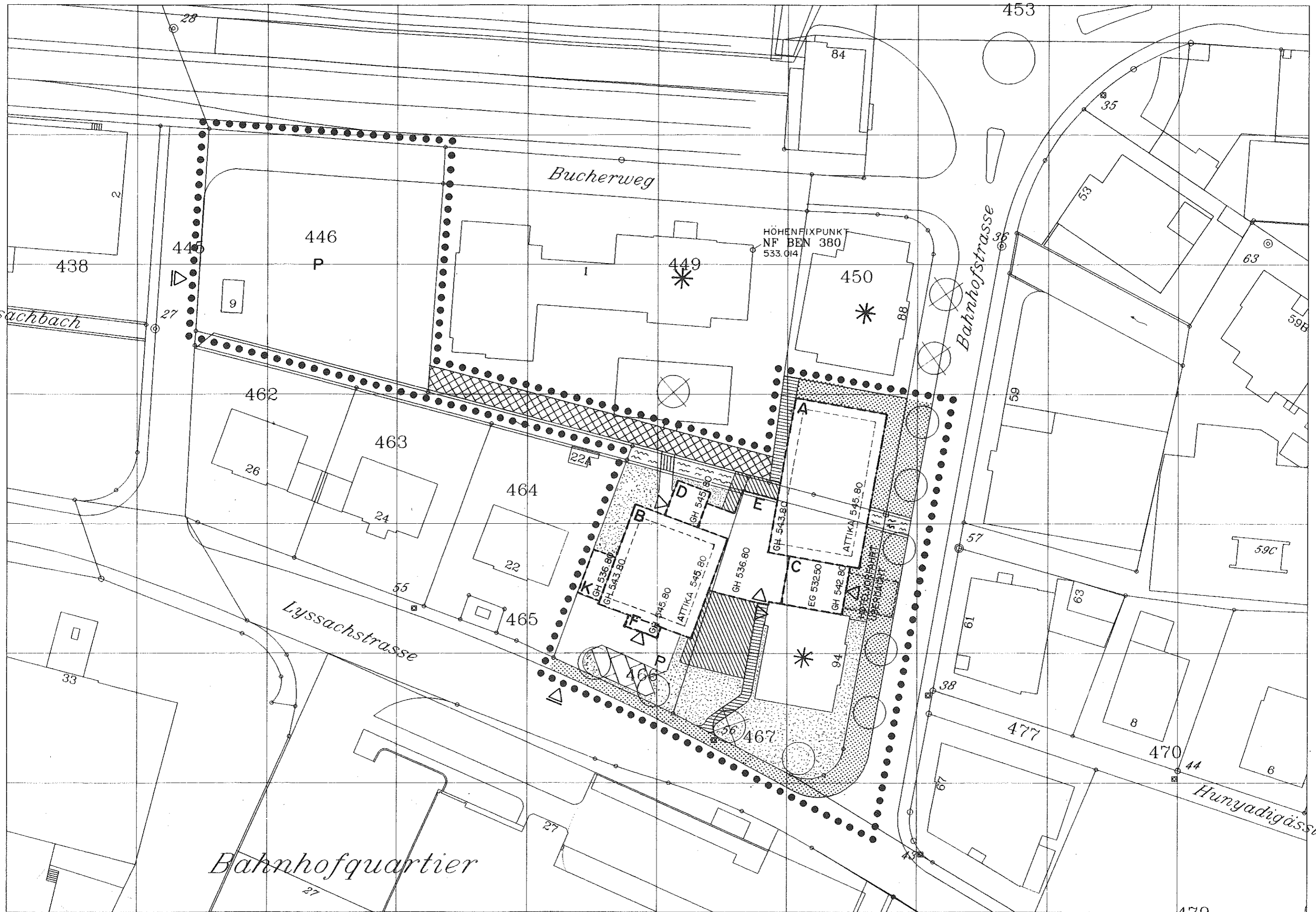
P. Moser

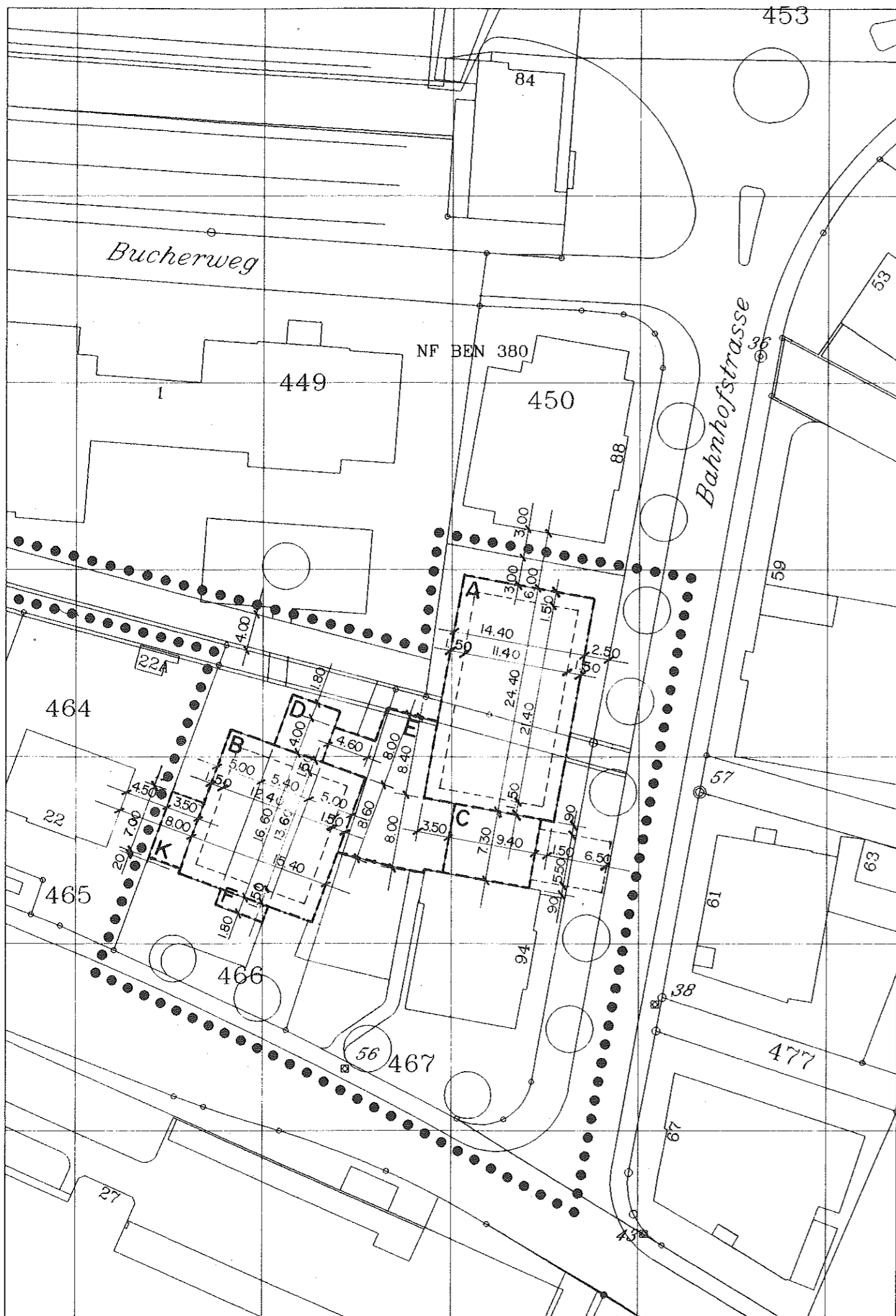
Die Richtigkeit der Angaben bescheinigt:

Burgdorf, den 11. II. 1999 Der Stadtschreiber

Genehmigt durch das Kantonale Amt für Gemeinden und Raumordnung:

22. März 1999





LEGENDE:

- PERIMETER
- BAUFELD A, B, C, D, E, F UND K
- · - · - · - BAULINIE MIT ANBAUPFLICHT
- ▨ FUSSGÄNGERBEREICH PRIVAT
- ▩ FUSSGÄNGERBEREICH ÖFFENTLICH
- ▧ KANALBEREICH MIT WASSERGERINNEL
- ▨ BEREICH AUSSENSITZPLATZ
- ▩ GRÜNFLÄCHE MIT PRIVATEM FUSSWEG
- ▨ GRÜNFLÄCHEN

- ▷ ZUGÄNGE
- ▽ ZUFAHRT ANLIEFERUNG
- P PARKING OBERIRDISCH
- K KEHRICHTBEREITSTELLUNGSPLATZ
- ▨ BACHÜBERQUERUNG
- * GESCHÜTZTE GEBÄUDE
- ⊗ BESTEHENDE LAUBBÄUME
- NEU ZU PFLANZENDE LAUBBÄUME

HOTEL STADTHAUS AG, BRUNNMATTSTRASSE 4A, 3401 BURGDORF
 NEUBAU HOTEL BERCHTOLD, BAHNHOFSTRASSE, 3400 BURGDORF
ÜBERBAUUNGSPLAN (GEMASS AUFLAGEEXEMPLAR)
 GIRAUDI UND PARTNER ARCHITEKTEN AG HEIMSWILSTRASSE 2B

MST. 1:500
 3400 BURGDORF
 PL. NR. 151, 105 x 30