

# BLICK nach links

1870 liess Franz Schnell-Drees das Betriebsgebäude der «Brauerei Steinhof» mit den zwei markanten Türmen, eine grosse Betriebshalle und ein verzweigtes System von gewölbten Sandsteinkellern bauen. Bereits 1871 begann man mit der Bierproduktion und das Steinhofbier fand reissenden Absatz in der Schweiz und im Ausland. Für Bau und Betrieb hatte sich Schnell jedoch hoch verschuldet und die Brauerei musste – trotz gutem Geschäftsgang – verkauft werden. Nach wechselvoller Geschichte wurde der Betrieb 1921 eingestellt.

## DIE BRAUEREI IM STEINHOF

### Ab 1730 braut Burgdorf Bier – viel Bier

Bier wird zwar seit Jahrtausenden gebraut, in unserer Gegend jedoch wurde früher vorwiegend Wein getrunken. Das nicht zuletzt weil sich die Obrigkeit – aus Angst vor einem Rückgang des Weinkonsums und somit der Steuereinnahmen – gegen das Brauen stellte. So gab es um 1750 im Gebiet des heutigen Kantons Bern nur sechs Brauereien. Das änderte sich: rund 100 Jahre später, waren es bereits 530. Was war geschehen? Zum einen hatte die Reblaus dem Weinbau schwere Prob-

leme verursacht. Ausserdem machte die Erfindung von Kältemaschinen die Bierproduktion unabhängig von Jahreszeit und Standort.

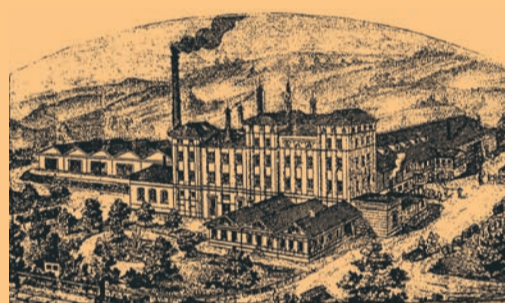
In Burgdorf wurde 1730 erstmals Bier gebraut, am Schlossgässli. 1800 folgte eine zweite Brauerei neben dem Lochbachbad. Die dritte und grösste und mit modernster Technik ausgerüstete Brauerei war jedoch jene im Steinhof. Gegründet und betrieben wurde sie von Franz Schnell-Drees, dem Besitzer der Villa mit Park.

### Die Türme bleiben ...

Lange Zeit war man sich nicht einig: Sollen die Türme der ehemaligen Brauerei bleiben, oder müssen sie weg? Ein Machtwort dazu sprach der ehemalige Denkmalpfleger Jürg Schweizer, der festhielt, dass zum geschichtlichen Erbe des Kantons nicht nur Schlösser, Altstädte etc. zu zählen seien, sondern eben auch Industrie- und Verkehrsbauten. Schliesslich wurden in die sanierten Türme mehrere Wohnungen integriert. Für die von 2007 – 2010 erbaute neue Siedlung und für das gesamte Steinhofquartier wurden sie zum Identifikationsträger.

Auszug aus dem Bauinventar der Denkmalpflege des Kantons Bern:

«Der eindrückliche Bau ist ein bedeutender Zeuge der Industrialisierung und einer der qualitativsten Vertreter des Historismus in Burgdorf; wichtig als Werk des renommierten Burgdorfer Architekten und Stadtbaumeisters Alfred Schaffner.»



### Die Grossbrauerei – ausgerichtet auf den Export

Franz Schnell stammte aus einer wohlhabenden Burgdorfer Familie. Sein Erbe umfasste u.a. mehrere Häuser in der Oberstadt sowie einigen Grundbesitz, darunter auch Gebiete im Steinhof. Dort liess er 1870 einen mächtigen Bau mit markanten Brautürmen, einer grossen Halle, mehreren Gewölbekellern und weiteren Gebäuden erbauen.

#### Eröffnung nach nur einem Jahr

Bereits ein Jahr nach Baubeginn wurde der Betrieb der Brauerei Steinhof aufgenommen. Diese war mit modernster Technik ausgestattet, zwei Dampfmaschinen sorgten für die benötigte Energie und ermöglichten eine für diese Zeit aussergewöhnlich hohe Produktion.

#### Export auch ins Ausland

Von Anfang an war die Brauerei auch auf den Export des Bieres ins Ausland ausgerichtet. Nach der Eröffnung der Eisenbahnlinie Burgdorf–Langnau 1881 erhielt sie für ihre Spezialwagons einen direkten Geleiseanschluss.

#### Hohe Produktion und hohe Schulden

Das Steinhofbier war beliebt und bald produzierte man viel mehr als ursprünglich geplant. Trotz gutem Geschäftsgang konnte der Betrieb die hohen Investitionskosten jedoch nicht einspielen und Franz Schnell wurde schliesslich wegen Überschuldung unter finanzielle Vormundschaft gestellt. Nach seinem unerwarteten Tod 1888 wurde über seinen Nachlass der Konkurs verhängt und die Brauerei verkauft. Auch die Nachfolgefirma, die «Actien-Brauerei Steinhof Burgdorf», bestand nur fünf Jahre. Die spätere Käuferin, die Basler Löwenbräu, musste den Betrieb 2021 einstellen.

#### Die gebliebenen Zeitzeugen

Von den einst zahlreichen Bauten der Brauerei sind heute noch das Gebäude mit den Türmen sowie die Gewölbekeller erhalten.



STADT  
BURGDORF